

Vulnerabilità sismica scuola Collodi

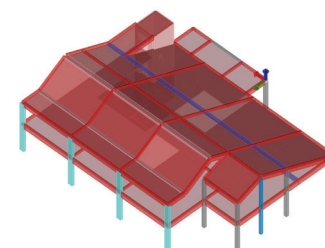
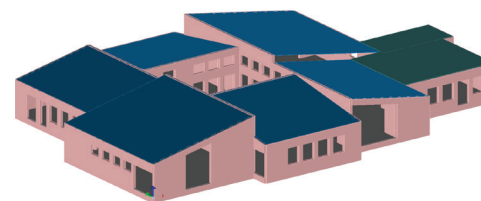
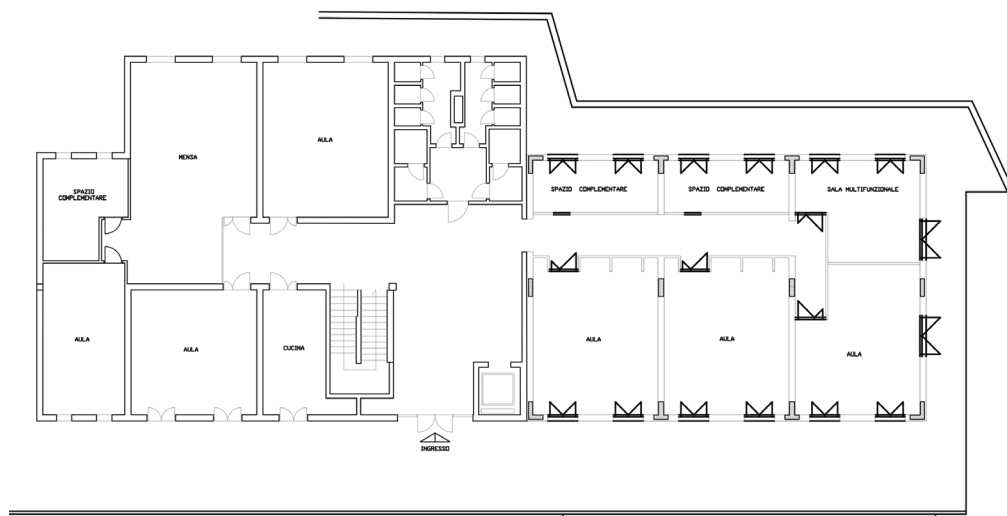


Figura 8 - Modello solido: vista dal retro

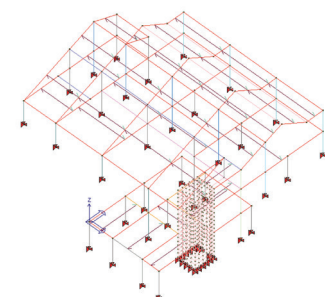


Figura 9 - Modello snellire con soletti

Committente | Comune di Pescia

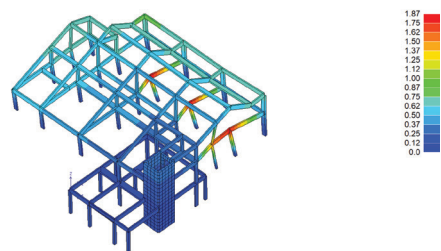
Luogo | Pescia (PT)

Servizio | Valutazione di vulnerabilità sismica.

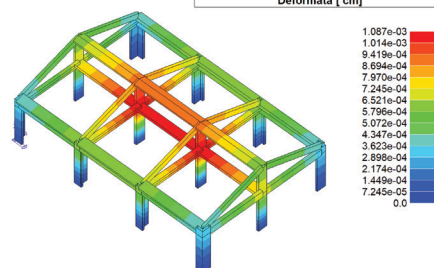
Importo lavori | -

Descrizione | Valutazione vulnerabilità statica e sismica di una scuola di due piani con struttura in muratura.
Superficie: 430 mq,
Volume: 3275 mc,
Destinazione d'uso: Scuola

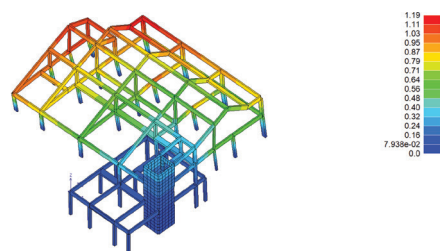
RISULTATI 006) CDC=Ed (dinamico SLU) alfa=0.0 (ecc.-)
Deformata [cm]



RISULTATI 004) CDC=Qsk (variabile solai)
Deformata [cm]



RISULTATI 007) CDC=Ed (dinamico SLU) alfa=90.00 (ecc.+)
Deformata [cm]



RISULTATI 005) CDC=Qnk (carico da neve)
Deformata [cm]

